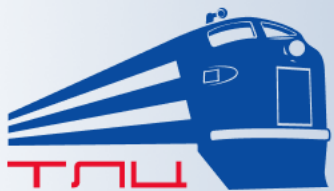


# ТРАНСПОРТНО-ЛОГИСТИЧЕСКИЙ ЦЕНТР





# КЛИЕНТЫ ВЫБИРАЮТ ТРАНСПОРТНО-ЛОГИСТИЧЕСКИЙ ЦЕНТР



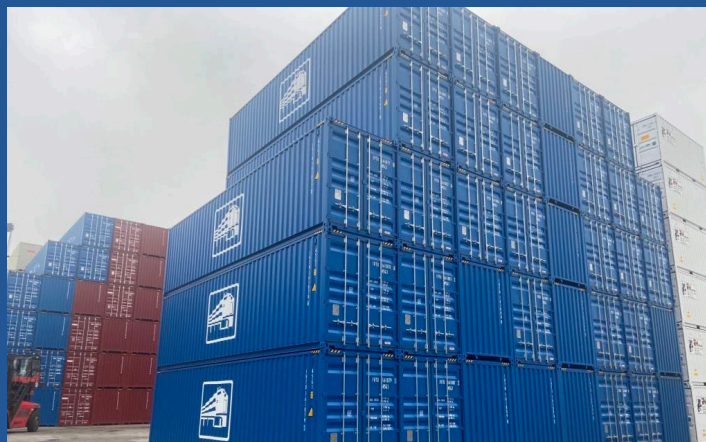
Регулярный морской сервис TLC LINE, связывающий порты Антверпена и Роттердама с Санкт-Петербургом, запущенный ТЛЦ в апреле 2022 г.



Собственный контейнерный парк ТЛЦ более 5000 контейнеров с депо по всему миру.



Отправка импортных грузов в составе регулярного ускоренного контейнерного поезда ТЛЦ на маршруте Владивосток – СПб.



**Для нас проблема – это не препятствие, а возможность развития.**



# КЛИЕНТЫ ВЫБИРАЮТ ТРАНСПОРТНО-ЛОГИСТИЧЕСКИЙ ЦЕНТР



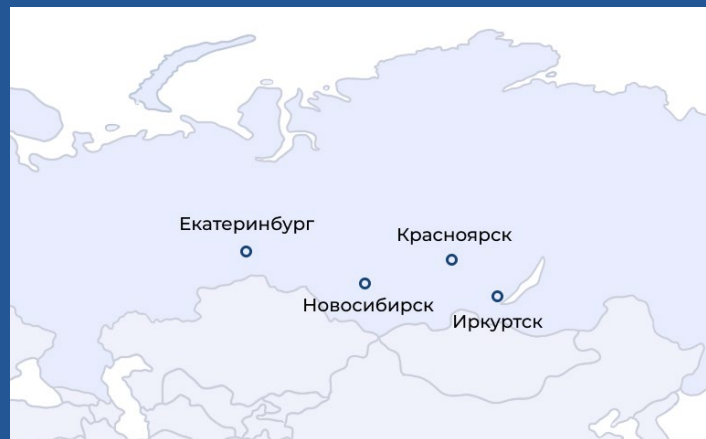
Собственный парк  
автотранспорта (40 машин)



Сеть региональных  
представительств:  
Новосибирск, Красноярск,  
Иркутск, Екатеринбург



Собственный парк  
железнодорожных платформ



# МУЛЬТИМОДАЛЬНЫЕ ПЕРЕВОЗКИ ЧЕРЕЗ ПОРТЫ ДАЛЬНЕГО ВОСТОКА

Собственный регулярный сервис через порт Владивосток с железнодорожной перевозкой в регионы России.

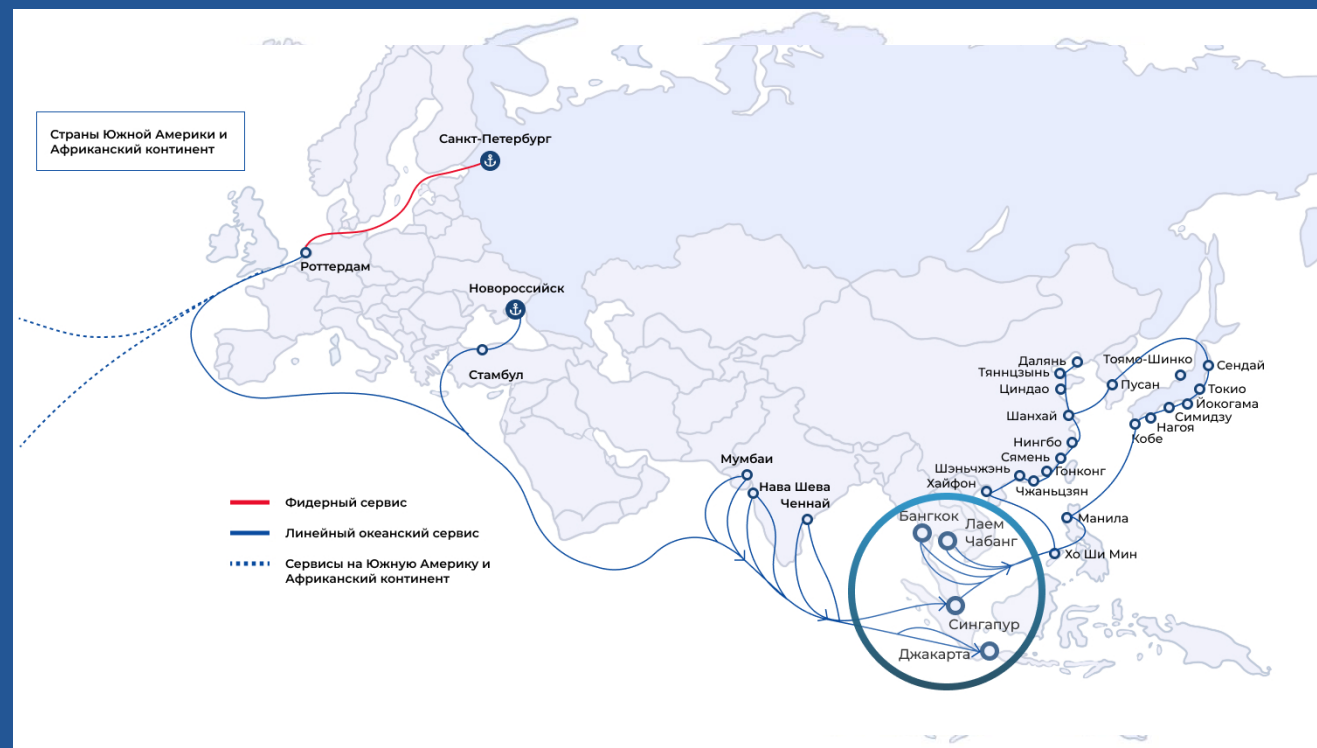
- ✓ Широкая агентская сеть
- ✓ Наличие стоков порожних контейнеров во всех основных портах Китая
- ✓ Слот-соглашения с крупнейшими линиями на Дальнем Востоке
- ✓ Еженедельный жд сервис на базе собственного поезда с доставкой в Санкт-Петербург и Москву



# РЕГУЛЯРНЫЙ МОРСКОЙ СЕРВИС: АЗИАТСКИЕ ПОРТЫ – ПОРТ САНКТ-ПЕТЕРБУРГ

Транспортное решение, связывающее крупнейшие порты мира и порт Санкт-Петербург посредством объединения сервисов океанских линий и собственной фидерной линии TLC Line.

- ✓ Перевозка на всем маршруте в собственном контейнере ТЛЦ
- ✓ Контракты с крупнейшими океанскими линиями
- ✓ Перевалка с океанских линий в порту Роттердам по прямому договору с терминалом
- ✓ Еженедельное фидерное сообщение Роттердам – Санкт-Петербург



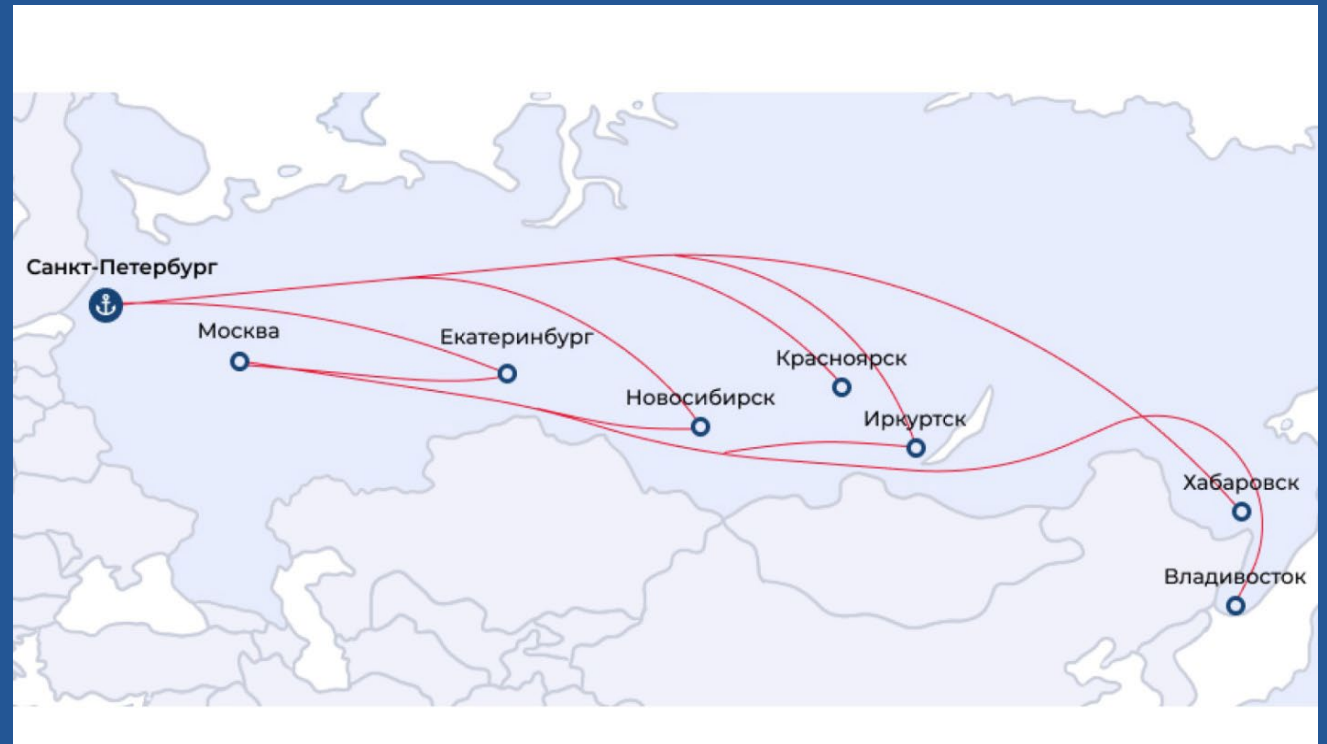
# МОРСКОЙ СЕРВИС TLC LINE

- ✓ Наличие собственных порожних контейнеров в странах Европы
- ✓ Перевозка груза от склада отправителя в Европе до склада получателя в любом регионе России
- ✓ Три судна на линии Роттердам\Антверпен – Санкт-Петербург – еженедельный сервис
- ✓ Расширенный свободный период хранения контейнеров в порту Санкт-Петербург



# ВНУТРИРОССИЙСКИЕ КОНТЕЙНЕРНЫЕ ЖД ПЕРЕВОЗКИ

- ✓ Перевозка в ускоренных контейнерных поездах
- ✓ Организация дверной доставки по всей России
- ✓ Собственный парк тягачей и контейнеров
- ✓ Автоматический контроль на всех этапах перевозки информационной системой ТЛЦ



# ЖЕЛЕЗНОДОРОЖНЫЕ ПЕРЕВОЗКИ КИТАЙ — РОССИЯ

Международные контейнерные перевозки на базе регулярных поездов через сухопутные погранпереходы России и Казахстана.

- ✓ Ускоренные контейнерные поезда на базе собственных платформ ТЛЦ
- ✓ Перевозка в собственных контейнерах ТЛЦ
- ✓ Контракты с крупнейшими китайскими ЖД операторами
- ✓ Транзитное время 25 дней







## ТРАНСПОРТНО-ЛОГИСТИЧЕСКИЙ ЦЕНТР В ЦИФРАХ

**4831**

млн. руб.  
выручка  
за 2022 г.

**30000**

контейнеров  
перевезено  
в 2022 г.

**40**

машин  
в собственном  
автопарке

**5000**

собственных  
контейнеров  
в активе компании

**15**

лет  
безупречной  
репутации на рынке  
логистики

**№1**

российский фидерный  
перевозчик в порту  
Санкт-Петербург

**4**

поезда  
в месяц уезжают  
из Владивостока  
на СПб

**54**

рейса  
сделано  
в фидерном  
сервисе

**3**

судна  
на маршруте между  
Европой и СПб

**0**

случаев хищения  
груза  
произошло  
в 2022 г.

**126**

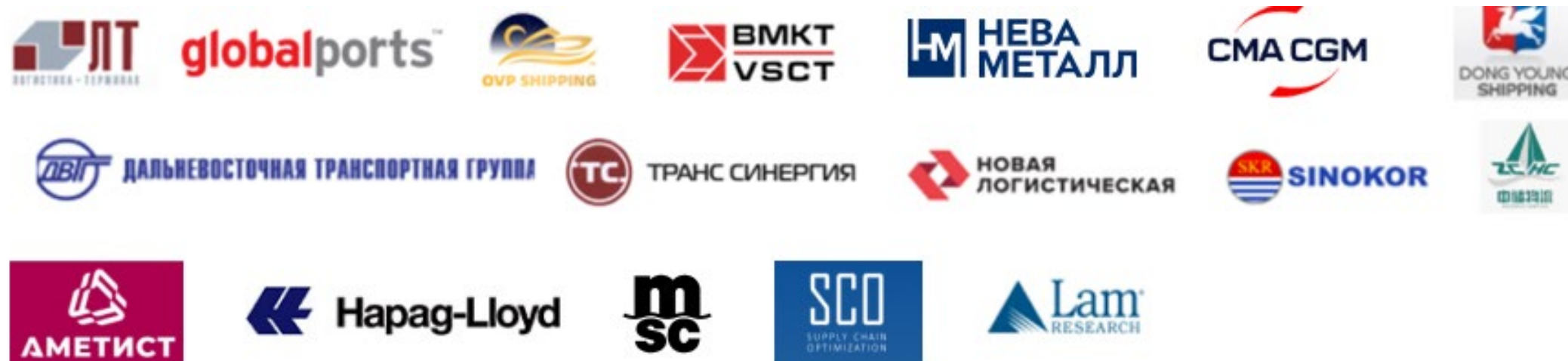
сотрудников  
работают  
в компании

# ПАРТНЕРЫ И КЛИЕНТЫ

## КЛИЕНТЫ:

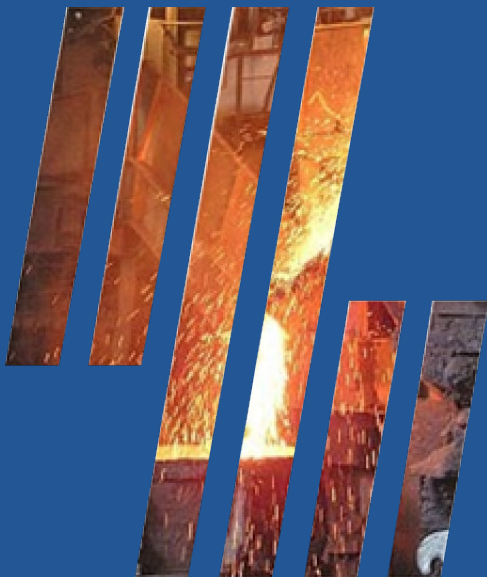


## ПАРТНЕРЫ:



# РЕАЛИЗОВАННЫЕ ПРОЕКТЫ

Экспорт:



Регулярное морское и мультимодальное транспортное решение для Кузнецких ферросплавов, Серовского завода и Челябинского Электрометаллургического Комбината – доставка в Европейские порты.



Транспортное решение для группы компании Сибур, с предложением мультимодальных решений через все основные порты РФ: Владивосток\Восточный, Санкт-Петербург, Новороссийск.

Импорт:



Запуск регулярного мультимодального продукта из Китая через порт Владивосток с дальнейшей доставкой в Санкт-Петербург и Москву. Еженедельные контейнерные поезда (выход из порта Владивосток), что обеспечивает доставку импортных грузов в максимально сжатые сроки.

# ОРГАНИЗАЦИОННАЯ СТРУКТУРА

Компания ТЛЦ существует на рынке транспортно-экспедиционных услуг с 2008 года. Штат компании на сегодняшний день насчитывает более 120 человек и включает в себя:

- Экспортный отдел
  - Отдел продаж
  - Отдел по работе с клиентами
- Отдел внутрироссийских перевозок
- Железнодорожный отдел
- Экономический отдел
- IT отдел
- Импортный отдел
  - Отдел продаж
  - Отдел по работе с клиентами
- Контейнерный отдел
- Автотранспортный отдел
- Линейный отдел



# КОНТАКТЫ

📍 196084, Санкт-Петербург, Московская  
застава, Московский просп, 97А. 12 этаж

☎ +7 (812) 401-64-00

🌐 [www.t-lc.ru](http://www.t-lc.ru)

## Экспортный отдел

☎ +7 (812) 401-64-00

🌐 [Export.sales@t-lc.ru](mailto:Export.sales@t-lc.ru)

## Отдел внутрироссийских перевозок

☎ +7 (812) 401-64-00

🌐 [vt@t-lc.ru](mailto:vt@t-lc.ru)

## Импортный отдел

☎ +7 (812) 401-64-00

🌐 [lsales@t-lc.ru](mailto:lsales@t-lc.ru)